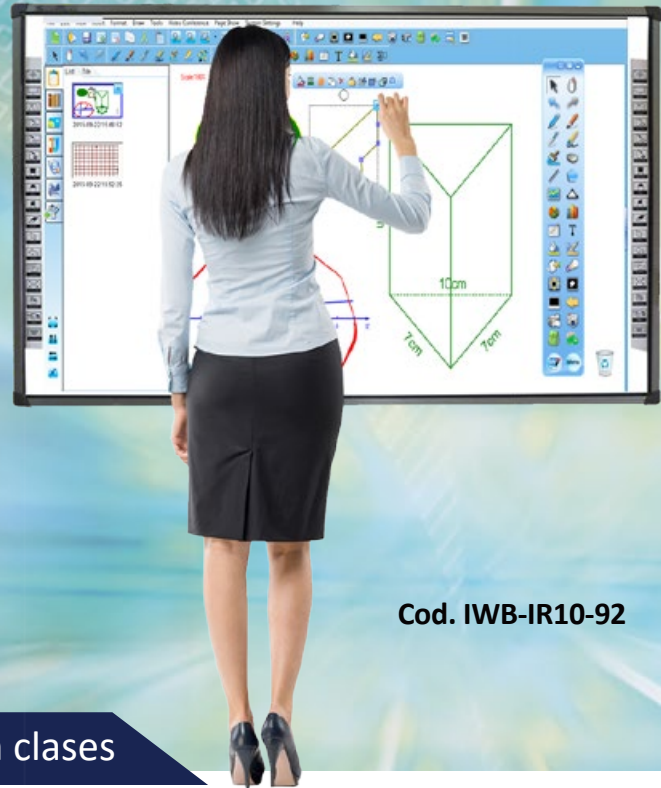


## Pizarra Interactiva - 10 toques Serie SmartMedia Multi-touch Infrarroja

una herramienta  
poderosa para un  
aprendizaje interactivo



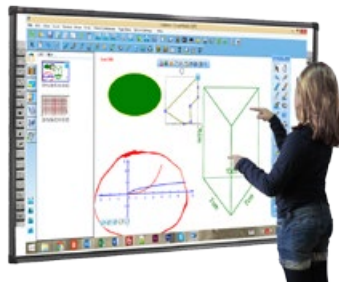
Cod. IWB-IR10-92

diseñado específicamente para el uso en clases

### CARACTERÍSTICAS DE LA PIZARRA

Tecnología infrarroja, función multitáctil que permite la interacción tanto con un dedo como con una pluma.

- Alta resolución y precisión que permite diez usuarios de escribir simultáneamente
- Superficie borrrable anti-reflejo;
- Con bandeja para lápices
- Equipado con un cable USB, o kit inalámbrico opcional, a su elección.
- Posibilidad de añadir dos altavoces con amplificadores integrados de 40 W RMS o de pared RMS 60 W



### ¿POR QUÉ ELEGIR SMARTMEDIA?

- Por su constante búsqueda de productos innovadores
- Por su gran fiabilidad y variedad de soluciones
- Por el esfuerzo de ofrecer los modelos más económico
- Por el excelente servicio y apoyo a sus productos

### CARACTERÍSTICAS DEL SOFTWARE

- Incluye funciones para crear lecciones de modo fácil y rápido
- Permite realizar anotaciones sobre cualquier aplicación y guardar en diversos formatos lo cual permite compartir fácilmente entre profesores (.pdf, .ppt, .doc, .html, .avi y todos los formatos de imagenes)
- Compatible con Windows XP, Vista, 7, 8, 8.1, 10, Mac OS
- Importación y exportación de formato .iwb para compartir clases con pizarras de otras marcas
- Opción integrada de la videoconferencia permite a los usuarios de SmartMedia IWB compartir las páginas de la pizarra por Internet, LAN o red inalámbrica, anotando y creando sesiones en vivo

## Software Suministrado: SmartMedia IWB

- Controla todas las funciones del PC o Notebook y las aplicaciones.
- Diseña formas geométricas perfectas
- Salvar e imprimir todo aquello que ha sido hecho en la pizarra
- Escribir en las aplicaciones, crear notas y resaltar o agrandar partes de la pantalla
- Conexión inmediata en tiempo real vía vídeo cámara, webcam, cámara de documentos u otros dispositivos digitales y la habilidad de incluir anotaciones en el vídeo
- Enseñanza a distancia: conexión en modalidad conferencia vía Internet o LAN y/o Inalámbrica.
- Integración con sistemas principales de vídeo conferencia.
- Soporte en formato IWB, formato de archivos comunes (CFF) para pizarras interactivas
- Compatibilidad con los sistemas operativos más populares
- Multiusuario con personalización de la interfaz de software para usuario único y la protección de contraseña
- Actualiza en automático las nuevas versiones disponibles del software
- Buscar recursos en línea mediante el uso de una palabra clave. Exportación: archivos de imagen (.jpg, .jpeg, .bmp, .png, .tif, .tiff, .gif), PDF, Power Point (.ppt, .pptx), palabra (.doc, .docx) Excel (.xls, .xlsx), página web (.html)

Herramienta de velo con color de fondo personalizable con imágenes individuales.

Reconocimiento de escritura manual y la conversión a texto (función OCR).

Instrumento reflector disponibles en diversas formas: círculo, triángulo, rectángulo, rombo, pentágono y cinco puntos estrella.

Registro de lecciones interactivas incluyendo la voz en formato .avi.

Fondo adaptable.

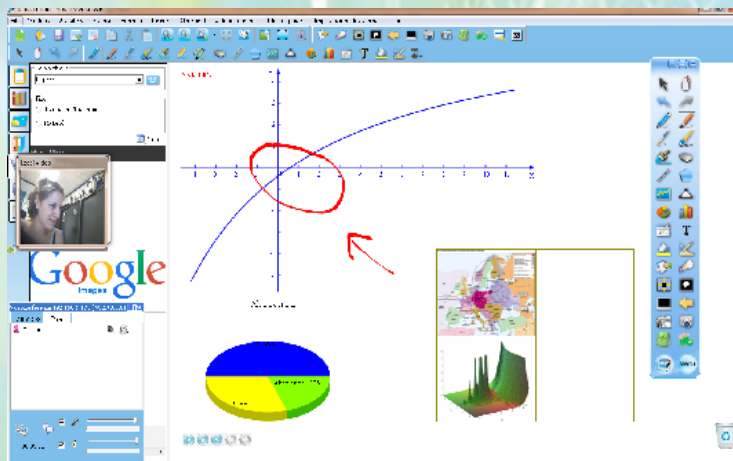
Importación de archivos multimedia: video archivos flash, audio e imágenes.

Creación de tabletas, histogramas y gráficos circulares.

Teclado en pantalla

Editor de fórmulas matemáticas.

Interface gráfica visual en modalidad de marco, ventana o pantalla entera.



Instrumento para captura de imagen: capacidad de importar la imagen entera de la pantalla dentro del software de base, una región rectangular o una región irregular.

Temporizador Herramienta/ Reloj: usted puede medir el tiempo de la lección o un ejercicio, comenzar una cuenta regresiva o mostrar la hora actual.

Herramientas de la geometría: soporte de 30° a 45°, regla, transportador, compás, que miden los lados y ángulos de medición.

Tipos de plumas: lápiz, pluma estándar, cepillo, Lápiz de Bamboo, rotulador, lápiz textura, bolígrafo inteligente (para el reconocimiento de formas) y la pluma mágica (para la herramienta de reconocimiento).

Creación de archivos múltiples con capacidad de pasar de un archivo a otro sin perder el trabajo que creó anteriormente.

Pantalla dividida en dos zonas bien definidas (profesores y estudiantes) con posibilidad de emplear contemporáneamente diferentes funciones.

Sistema de votación: la creación y visualización de exámenes y pruebas para sistemas de respuesta.

Formas geométricas en 3D.

Galería multimedia con más de 10.000 recursos (objetos de aprendizaje) para simplificar la creación de lecciones.

Vista previa de las diapositivas creadas.

Vídeo Convertidor es de avi a swf, wmv, flv y de swf a exe.



## Características técnicas

MODEL	IWB-IR10-92
Tamaño	92"
Dimensiones de la pantalla	2000 x 1227 x 35 mm
Tecnología	Infraroja
Método de escritura	Pluma o dedo
Área sensible	88"
Área de proyección	88"
Relación de aspecto	16:10
Resolución de tacto	72000 x 72000
No. de toques	10
Resolución por Inches	Más de 200 líneas
Velocidad de seguimiento	57600 bps
Velocidad del escaneado	< 8ms
Velocidad de procesamiento	500 adquisiciones por segundo
Consumo de energía	< 2W
Conexión	USB o Wi-Fi opcional
Compatibilidad del driver	Win2000/2003/XP/Vista/Win 7/8/8.1 & 10, Mac OS, Linux
Tipo Caneta	Sin pilas
Marcos	Aluminio
Superficie	Acero borrable
Peso	24 Kg
Garantía	3 años prorrogables a 5 años después de su registro en el sitio
Accesorios incluidos	2 Bolígrafos - Borrador - Pen Tray ( bandeja portalápices) - soporte de pared - Cable USB - Manual del usuario - Software SmartMedia IWB para control de uso de la pizarra
Teclas de función	Opcional



### Kit Cl@se 2.0 SmartMedia:

- Conexión Wi-Fi
- Pizarra Interactiva + Software IWB
- Proyector de vídeo
- Ordenador del Profesor
- Dispositivos del alumno (Tableta, Ordenador, teléfono inteligente)
- Rete didattica SmartMedia Pro para el manejo del Aula (Classroom Management Software)

## Accesorios

### Para el montaje



- Soportes de pared para Pizarra interactiva IWB  
Cod. **SPRE**: altura variable, motor eléctrico, control remoto e interruptor de seguridad  
Cod. **SPRP**: altura variable, sistema manual con resorte a gas.  
Todas las opciones están disponibles con un brazo o soporte para proyector de óptica corta y ultracorta.

- **Soportes con ruedas para Pizarra interactivas IWB**

Cod. **SRE** - Altura ajustable con motor eléctrico, control remoto e interruptor de seguridad.

Cod. **SRP** - Altura ajustable con sistema manual con resorte a gas.

Todas las opciones están disponibles con un brazo de soporte para proyector de óptica corta o soporte para proyector de óptica ultra corta.

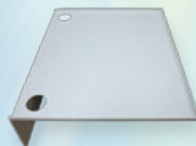


- **SBQ-UN** - Soporte con ruedas universal para pizarra interactiva

- Gabinete de seguridad (**ASN/ASN-P/ASN-SRE**) para computador portátil con pantalla de 10" a 19".

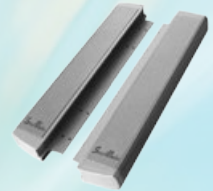


- Estantería para laptop (**MESRE**) Soporte para un PC/Notebook, compatible con SRE e SRP



### Opcionales

- Altavoces amplificados (**IWB-40W**)  
2 altavoces x 20 Watt RMS integrados directamente en los marcos de pizarra



- **Dispositivo de conexión inalámbrica (SKQW-UN)**  
Conexión inalámbrica del puerto USB de la pizarra a Wi-Fi 802.11 b/g/n, incluye 1 LAN y 2 puertos USB



- **Tableta inalámbrica (STW)**  
Permite al profesor interactuar con el PC moviéndose libremente en el aula.



- Cod. **IWB-PT** bandeja con borrador y marcadores, 8 botones para diferentes funciones.

- **CÁMARA DE DOCUMENTOS Y PRESENTADOR VISUAL**  
Permite de capturar cualquier imagen u objeto a partir de una superficie de trabajo, manteniendo la calidad de imagen de alta en un sistema portátil y el peso reducido



- **Sistemas de votación para pruebas y resultados del procesamiento con estadísticas y gráficos - Kit de 12, 24 o 32 respondedores de radiofrecuencia con o sin pantalla**

\* Las imágenes de los productos son sólo indicativas y pueden cambiar en cualquier momento sin previo aviso.