

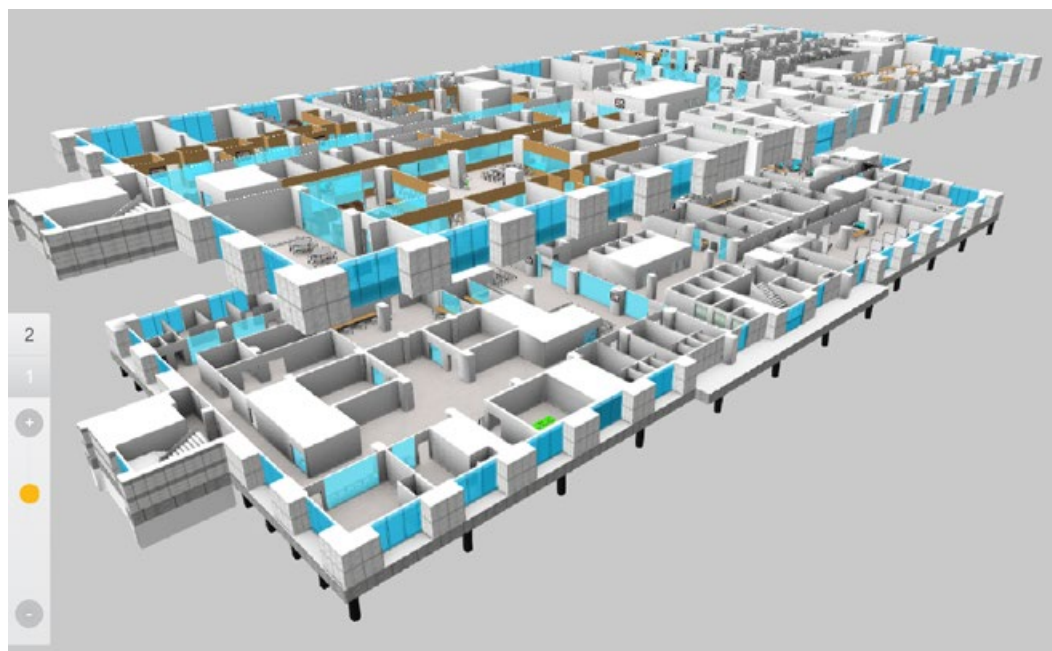
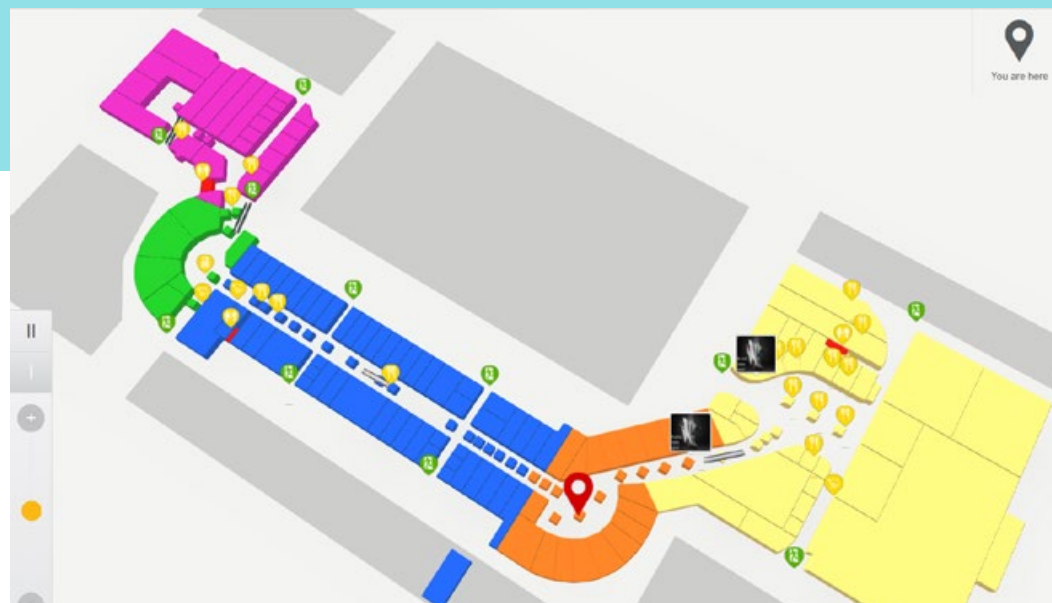
La aplicación permite la creación de **modelos en 3D y 2D** accesibles e interactivos para proporcionar al usuario, a través de un recorrido virtual, indicaciones y guías para la ruta más correcta, que va desde el lugar donde se encuentra ubicado al destino seleccionado.



SOLUCIONES DE SEÑALIZACIÓN DIGITAL. Ideal para estructuras complejas: HOSPITAL, MUSEOS, GRANDES ALMACENES, FERIAS, AEROPUERTOS.

Primer paso - Crear la configuración editor y luego conectarse al sitio con el fin de ingresar a la parte administrativa del editor.

- ▶ Importe sus mapas o planos en 3D en formatos .dwg, .dae, .fbx, . o también 2D en formatos .png o .jpg .
- ▶ Insertar sus puntos de interés (POI) tales como salas, pasillos, tiendas, directorio, baños, pisos, ascensores, escaleras, etc.) y la posición de su dispositivo para visualizar el camino elegido. (Tótem / quiosco).
- ▶ Puede crear posibles itinerarios opcionales para el interior o para su espacio 3D, e indicar las zonas accesibles



Segundo paso - Uso del servicio Player

El servicio de Player puede ser utilizado a través de sistemas de señalización digital, de kioscos interactivos, monitores LFD, web y aplicaciones móviles para teléfonos inteligentes y tabletas.

- ▶ El sistema detectará la ubicación del usuario utilizando la tecnología A-GPS y gráficamente indica la ruta para ir al destino seleccionado.
- ▶ Se puede adaptar a cualquier dispositivo de usuario final (visualización horizontal / vertical) y distribuirse a través de plataforma universal de dispositivos.
- ▶ Función multilingüe
- ▶ Transferir la ruta seleccionada en el teléfono inteligente para ser guiados

[Siga su ruta de acceso virtual](#)



3D WAYfinding

CAMPO DE APLICACIÓN

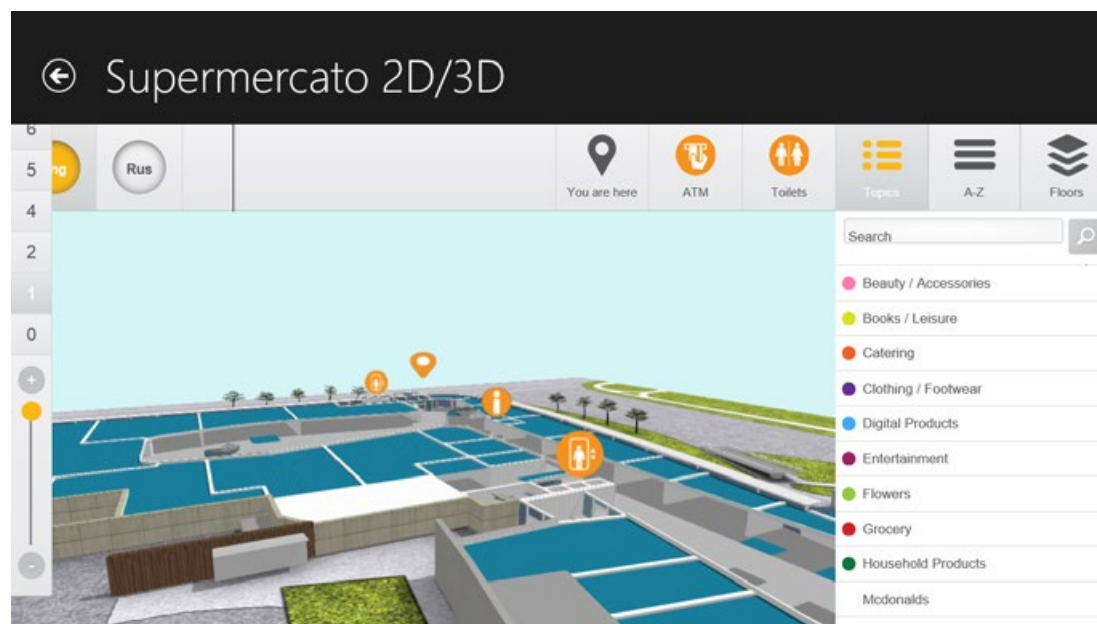
En ambientes interiores y exteriores

- ▷ Complejos De Oficinas
- ▷ Centros Comerciales
- ▷ Hotel Y Complejos
- ▷ Tarifas
- ▷ Hospitales
- ▷ Museos
- ▷ Ciudades Inteligentes
- ▷ Parques De Atracciones y Parques
- ▷ Edificios Judiciales
- ▷ Aeropuertos
- ▷ Señales De Tráfico Digitales



PUNTOS A DESTACAR

- ▶ Rutas diseñadas en 3 entornos tridimensionales, también gestiona rutas en edificios de varios pisos.
- ▶ Visita virtual 3D dentro de un edificio.
- ▶ Útil para indicar rutas alternativas en caso de tráfico pesado o presencia de obras viales.
- ▶ Geo-localización interna para guiar a los clientes hasta el punto de interés seleccionado.
- ▶ Puede etiquetar un URL, cupones, descripciones, imágenes, anunciar puntos de interés.
- ▶ Se puede utilizar también cuando está FUERA DE LINEA



Wayfinding 3D es un producto SmartMedia.

Visite www.smartmediaworld.net

o escriba a info@smartmediaworld.net

para solicitar un **demo gratuito**.